

新吉田東3丁目の新築戸建(全1棟) 横浜市営地下鉄グリーンライン 高田駅 徒歩約9分

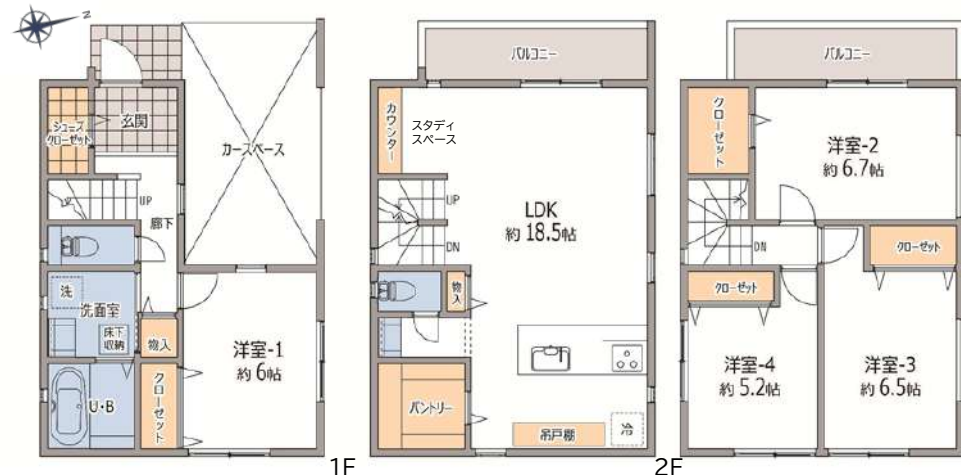


【CGパース】
※パースはイメージ画像のため、実際と多少異なる場合がございます。
絵中の車や家具等はは配置例を示したもので販売対象には含まれません。

販売価格 **7,280**万円(消費税込)

- 敷地面積 73.58㎡(約22.25坪)
- 建物面積 122.50㎡(約37.05坪)
(駐車場部分:13.21㎡含)

■ 約18.9帖の開放感あふれるLDK。
ご家族がゆったりとくつろげる団らの空間です。リビングに設けた
スタディスペース(カウンター付)は、お子さまの学習やリモートワーク、
読書・趣味など、暮らしに寄り添う多目的スペースとして活躍します。



フラット対面カウンター



スタディスペース



フル収納タイプ(キッチン)ひと坪パントリー(食品庫)



リビング完成予想図



リビング完成予想図

- 開放感あふれるフラット対面カウンターキッチン
リビング側はフル収納タイプ:日用品すっきり収納
- ゆったりとした1616サイズのユニットバス(魔法びん浴槽・暖房乾燥機付)
- ボウル下収納キャビネット付き洗面台(2階部分)
- 毎日の鍵の開け閉めが便利なスマートコントロールキーを搭載
- スマート宅配ポスト(LEDサインライト・フットライト付)



洋室-2 完成予想図



キッチン完成予想図



SIC完成予想図

■ 収納力に優れた、使い勝手の良いキッチン空間。
開放感あふれるフラット対面カウンターキッチン。
リビング側はフル収納タイプとなっており、日用品などをす
っきりと収納できます。さらに吊戸棚を備え、収納スペース
を豊富に確保。高い収納力と機能性を兼ね備えた、毎日の
家事を快適にサポートするキッチンです。

■ ひと坪サイズのパントリー(食品庫)
食品のストックやキッチン家電も整理しやすく、いつでも
美しいキッチン空間を保てます。

■ 所在地/横浜市港北区新吉田東3丁目29-5 ■ 交通/横浜市営地下鉄グリーンライン線「高田」駅 徒歩9分 ■ 土地権利/所有権
■ 地目/宅地 ■ 都市計画/市街化区域 ■ 用途地域/準工業地域 ■ 建蔽率/60% ■ 容積率/200% ■ 接道状況/南西側公道
幅員約4.6m ■ 建物構造/木造3階建 ■ 間取り/4LDK ■ 設備/東京電力・上下水道・東京ガス(予定) ■ 完成時期:令和8年10月
(予定) ■ 建築確認:第KBI-YKH26-10-0936号 ■ 取引態様/媒介
※このハウジングマップは概要紹介図です。図面と現況が異なる場合は現況優先となります。

東急リバブル株式会社 綱島センター

〒223-0052
神奈川県横浜市港北区綱島東2丁目1-10
プランズ綱島1階
国土交通大臣(12)第2611号 (一社)不動産流通経営協会会員 (一社)不動産協会会員 (公社)首都圏不動産公正取引協議会加盟
※「仲介物件」ですので、価格の他に仲介手数料が必要となります。(仲介手数料には消費税及び地方消費税がかかります。)

TEL 045-544-1121 FAX 045-544-1282
お客様専用ダイヤル(通話料無料) 0120-109-325

物件紹介
ホームページ



ウォークスルー動画
(完成予想)

