

ルミール南Ⅱ 6階角部屋
2LDK 53.0㎡

東急東横線 武蔵小杉駅 徒歩 5 分

=LIFE INFORMATION=

- セブンイレブン川崎小杉店まで徒歩約1分(約30m)
- 大野屋 小杉店まで徒歩約4分(約220m)
- グランツリー武蔵まで徒歩約6分(約270m)
- ららテラス武蔵小杉まで徒歩約7分(約560m)
- イトーヨーカドー武蔵小杉店まで徒歩8分(約400m)
- 中原区役所まで徒歩7分(約550m)
- 中原郵便局まで徒歩4分(約260m)
- 中原警察署まで徒歩4分(約290m)

- 賃料 168,000円 共益費 7,000円
- 敷金 1ヶ月
- 礼金 1ヶ月
- 更新料 新賃料 1ヶ月 ■契約期間 2年
- 家財保険 22,000円
- 鍵交換費用 16,500円(ローテーション)

【物件概要】

- 所在地/ 川崎市中原区今井南町 21-35
- 交通/ 東急東横線「武蔵小杉駅」徒歩5分
JR 横須賀線「武蔵小杉駅」徒歩10分
- 構造/ 鉄筋コンクリート 8階建
- 完成/ 1999年8月(平成11年8月)
- 現況/ 2026年6月30日解約予定
- 入居予定日/ 2026年7月19日以降(予定)
- 保証会社必須/ 全保連(株)
初回保証委託料 賃料等総額の50%
継続保証委託料 13,000円(毎年)

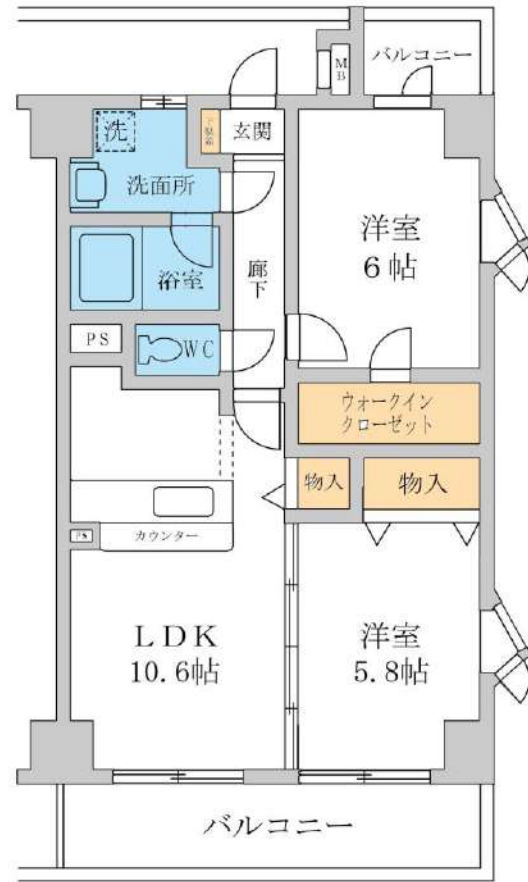
【設備】

都市ガス/室内洗濯機置場/シャワー/追焚なし/脱衣所/独立洗面/バルコニー/収納/下駄箱/エレベーター/キッチン(ガス2口)/エアコン1台(リビング)

【注意！】ご案内の際は敷地内駐車場に車両の乗入、駐停車をしないで下さい。(1~2階テナント使用中のため)



エントランス



※ 図面と現況が異なる場合は現況を優先させていただきます。
※ 画像は前回募集時画像。参考と資産ください。



キッチン(ガス2口)



LD物入



玄関(下駄箱)



クローゼット



バルコニー



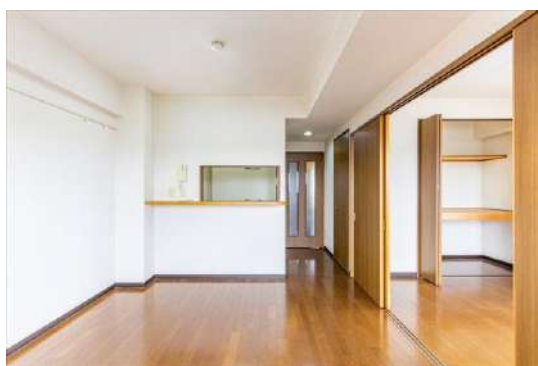
WIC



洗面所化粧台



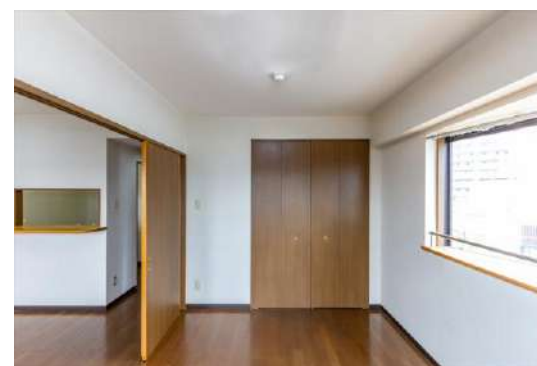
UB(追炊きなし)



リビング



対面キッチン



洋室 約5.8帖



洋室 約6帖



バルコニー眺望

Dealings in real estate
SELECT
WWW.shinmaruko.com

神奈川県知事(6)第22937号
有限会社 **セレクト**
☎ 044(733)0117

〒211-0005
川崎市中原区新丸子町744 コート K&T 1階
FAX 044(733)4488
Mail select@shinmaruko.com

物件紹介ページ
(図面・画像DL・申込書)
Click

貸主 0% 借主 100%
元付 0% 客付 100%

■ 取引態様/媒介
■ 情報公開日
2026.05.28
■ 担当: 本多