

LAULEA (ラウレア)  
1階部分  
1K 角部屋 27.12㎡

東急東横線 武蔵小杉駅 徒歩8分  
元住吉駅 徒歩12分



建物外観



- 賃料 90,000円 共益費 5,000円
- 敷金 2ヶ月 ■ 礼金 1ヶ月
- 更新料:新賃料 1ヵ月
- 契約期間:2年
- 家財保険:19,000円(2年間:宅建ファミリー共済)
- 鍵交換費用:なし
- 駐輪場:空き確認要
- 保証会社必須:全保連株式会社  
(初回保証委託料 賃料等の50%  
年間継続保証委託料 13,000円)

【物件概要】

- 所在地/川崎市中原区今井南町 19-14
- 交通/東急東横線 武蔵小杉駅 徒歩8分
- 構造/鉄筋コンクリート地上4階建
- 完成/2015年2月 ■ 現況/居住中
- 入居予定日/令和8年5月12日以降(予定)

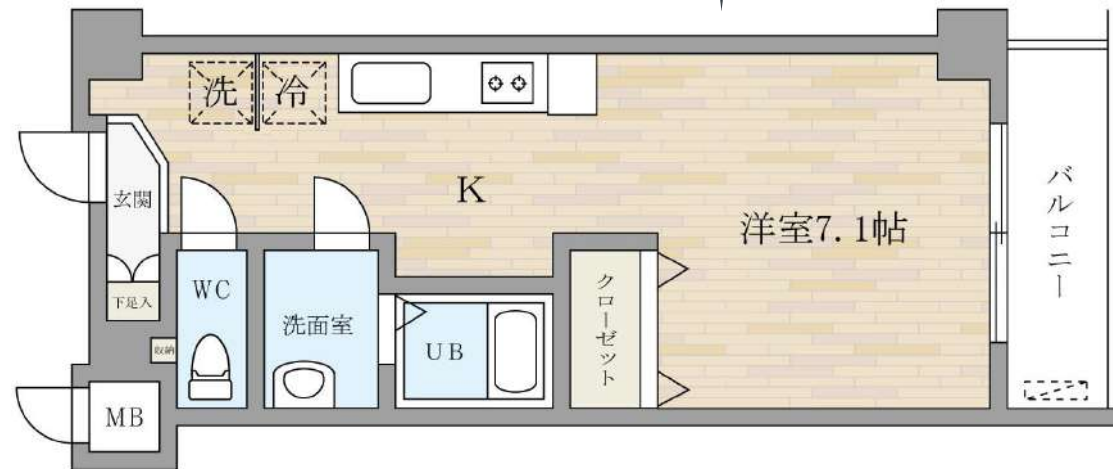
【設備】

都市ガス/駐輪場/洗面化粧台/オートロック/モニターホン  
温水洗浄便座/システムキッチン:IHコンロ(2口)/エアコン  
1台/バルコニー /収納 /下駄箱/

1K 27.12㎡



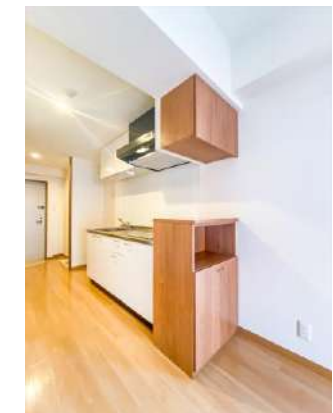
令和8年4月21日退去予定



居室 約7.3帖

システムキッチン(IH2口)

ユニットバス



キッチン横棚・収納

トイレ(温水洗浄便座)

駅周辺に商業施設あり、商店街近く！日ごろの買い物がとっても便利です。

- ※ 図面と現況が異なる場合は現況を優先させていただきます。
- ※ 画像は実際の部屋ではございません。同仕様参考としてください。



共用エントランス



オートロック



キッチンスペース



洗濯機置場



洗面台



下駄箱

Dealings in real estate  
**SELECT**  
WWW.shinmaruko.com

神奈川県知事(6)第22937号  
有限会社 **セレクト**  
☎ 044(733)0117

〒211-0005  
川崎市中原区新丸子町744 コートK&T 1階  
FAX 044(733)4488  
Mail select@shinmaruko.com

手数料	手数料負担割合	貸主	0%	借主	100%
	手数料配分割合	元付	0%	客付	100%

- 取引態様/媒介
- 情報公開日  
2025.4.14
- 担当: 本多