

ラ・グラシェーズ相模大野
7階角部屋 1K 26.67㎡

小田急線 相模大野駅 徒歩4分

女性限定の
オートロック付き
マンションです。



建物外観



ルーフバルコニー

- 賃料 75,000円 共益費 5,100円
- 敷金 1ヶ月 ■礼金 なし
- 更新料:新賃料 1ヵ月
- 契約期間:2年
- 家財保険:19,000円
- 鍵交換費用:16,500円(税込)
- 駐輪場使用料:月額 1,100円(税込)
- 保証会社必須:全保連株式会社
(初回保証委託料 賃料等の50%
年間継続保証委託料 13,000円)



【物件概要】

- 所在地/相模原市南区相模大野 7-17-13
- 交通/小田急線 相模大野駅 徒歩4分
- 構造/鉄筋コンクリート地上7階建 地下1階
- 完成/2004年1月
- 現況/ 居住中(令和8年2月4日退去予定)
- 入居予定日/令和8年3月1日以降

【設備】

東京電力/公営水道/公共下水/エアコン1基/室内洗濯機置き場/ユニットバス(浴室乾燥機)/収納/下駄箱/角部屋/システムキッチン(1口)/オートロック/エアコン/角部屋/敷地内駐輪場

あぱねっと 入居者無料インターネット導入！
フリーレント1ヶ月(家賃のみ)

※1年未満の解約は違約金1ヶ月となります。



駅周辺に商業施設あり
日ごろの買い物便利です

宅配ロッカー 設置！



システムキッチン(ガス1口) ユニットバス(浴室乾燥機)



洗面化粧台



トイレ(温水洗浄便座)



※ 図面と現況が異なる場合は現況を優先させていただきます。



洋室 約 6.6 帖



洋室 約 6.6 帖



キッチンスペース



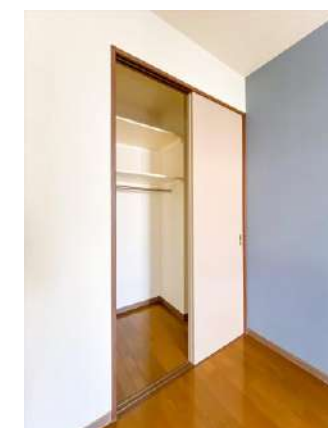
ルーフバルコニー眺望



エントランス(宅配BOX)



下駄箱



収納(洋室)

Dealings in real estate
SELECT
www.shinmaruko.com

神奈川県知事(6)第22937号

有限会社 **セレクト**

TEL. 044(733)0117

〒211-0005 川崎市中原区新丸子町744番地

担当 本多

FAX 044(733)4488

mail. select@shinmaruko.com

物件紹介ページ
(図面・画像DL・申込書)

Click または



取引態様/媒介

貸主0% 借主100%

元付0% 客付100%