

新吉田東6丁目の新築戸建（全1棟）東急東横線 綱島駅 徒歩約23分

主寝室にロフト4.1帖とKURA（蔵）・家族団欒のリビングに床暖房
キッチンに備蓄倉庫・玄関ホールにシューズクローゼット・洗面室に物入
収納にこだわったプランです。



【完成予想図】 図面を基に描き起こしたものであり実際とは異なる場合がございます。

東急東横線「綱島」駅 徒歩23分

または綱島駅 バス11分「新吉田小学校南」停 徒歩4分

横浜市営地下鉄ブルーライン線「新羽」駅 徒歩20分

横浜市港北区新吉田東6丁目51-28

価 格 価格未定

敷地面積 77.47㎡（約23.43坪）

建物面積 1階：36.43㎡

2階：41.71㎡ 合計78.14㎡

地 目：宅地

用途地域：第1種低層住居専用地域

建蔽率：60%

容積率：100%

接 道：私道 幅員4.5m 北側 接道：約8.9m

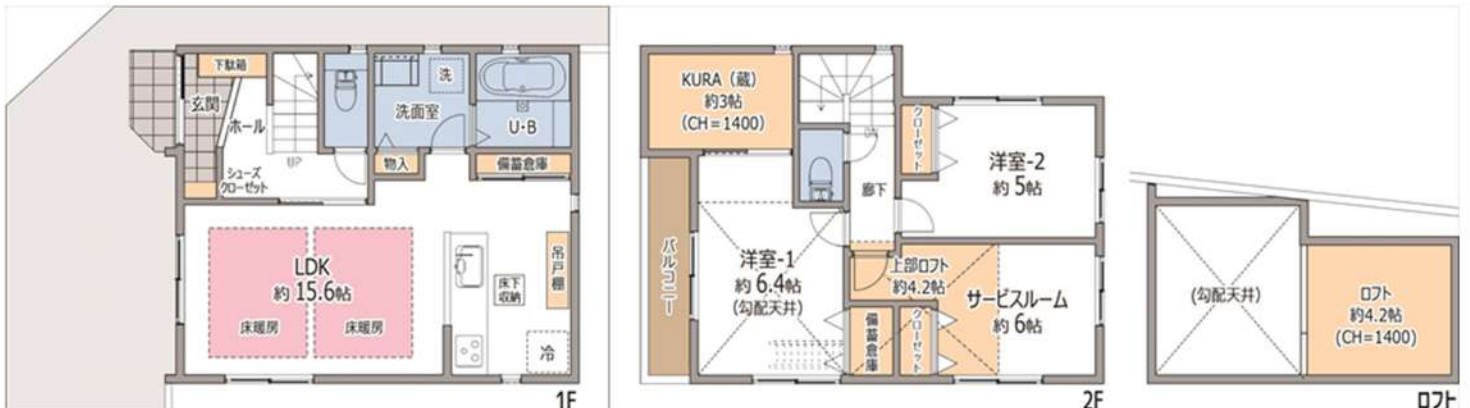
私道 幅員4.5m 西側 接道：約5.5m

設 備：東京電力・上下水道・東京ガス

完成時期：令和6年9月末（予定）

建築確認：第KBI-YKH24-10-0933号

- 長閑な住宅地の新吉田東エリア・西北角地に存する新築戸建（2階建） ■主寝室にロフト約4.1帖とKURA（蔵）の収納スペース。
- キッチンに備蓄倉庫、洗面所に物入、玄関に下足入の他にシューズクローゼット、全居室に収納スペース、収納にこだわったプランです。
- 会話が弾む。お料理しながら家族を見渡せる対面キッチン（食洗機・浄水器付）
- ゆったりとした1616サイズのユニットバス（魔法びん浴槽・浴室乾燥機付） ■宅配ボックス・スリムポスト付（壁付）
- リビングに床暖房設置。（部屋全体がムラなく温まる温水式床暖房） ■壁付け【EV・PHV充電用】カバー付屋外コンセント（200V）



※掲載している画像はメーカーカタログであり実際に撮影したものではありません。（一部現地写真含む。）

※仕様書が現況と異なる場合は現況有姿を優先します。

KMEW 外壁 (サイディング)



【完成予想図】 図面を基に描き起こしたものであり実際とは異なる場合がございます。

性能

親水 雨で流す	耐候性グレード ★	保証 製品 本体	準耐火 45分	耐火等級 3 対応
------------	--------------	----------------	------------	-----------------



■ ネオロック・親水16
ニュースリムストーン
MWクローズホワイト



■ ネオロック光セラ18 セラトピア
ポリッシュストーン18
QFポリッシュ チタン ホワイト



■ 玄関スライディングドア・コンコードS30

玄関引戸なら開閉も出入りも簡単。
扉を空けるスペースがいらぬから出入りラクラク。

■ コンコードS30
デザイン:C10
AF ガトーアカシア



■ ボタン



■ スマートフォンアプリ



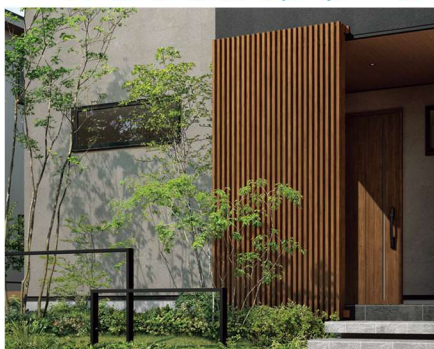
■ ポケットキー(電池式)



■ 離れた場所から



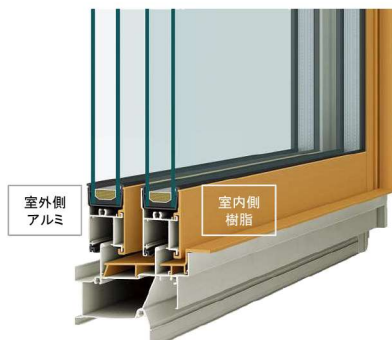
■ 玄関前の収まり ルシアスクリーン



■ 玄関まわりの視線を程よく遮りプライバシーを確保しながら、住宅外観のアクセントとして演出します。

■ アルミ樹脂複合窓 エピソードII NEO

■ アルミ樹脂複合窓 ■ Low-E複層ガラス ■ カラー:ブラウン



■ Low-E複層ガラス複層ガラスの内側に、「Low-E(Low-Emissivity=低放射)膜」という熱の伝わりを抑える特殊な金属膜をコーティングすることで、複層ガラスよりもさらに高い断熱性能と日射遮蔽性能を実現。



Panasonic

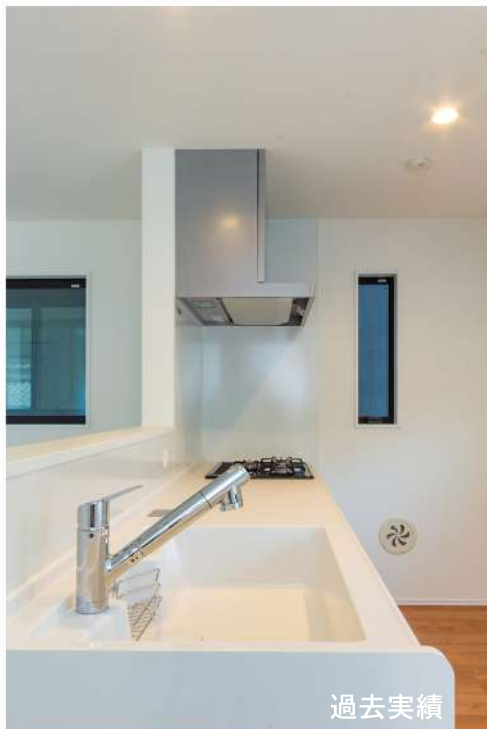
■ EV・PHEV充電用 カバー付屋外コンセント

■ 200V用 WK4422W(ホワイト)

LIXIL ■ 玄関タイル300角 PASEO



■ テラコッタタイプPSO-FI01
北欧風の優しい雰囲気、自然な色ムラと素朴な風合いが特徴のタイルです。



過去実績



過去実績



■ワークトップ人造大理石 (ソリッドホワイト)

■ホーローキッチンパネル (マイルドホワイト)

■取っ手 KT03Pシリーズ (シルバー)

L=2550 扉カラー:QNU6000CM

- 扉カラー(QNU6000CM) ■ 吊戸棚カラー(QNU6000CM) ■ 食器洗い乾燥機
- ワークトップ人造大理石(ソリッドホワイト) ■ アクリル人造大理石シンク(ホワイト)
- ホーローキッチンパネル(ロッシュホワイト) ■ 浄水器内蔵ハンドシャワー水栓
- レンジフード(VUAタイプ) ■ ホーロー整流版



■ アクリル人造大理石シンク wide 750(ホワイト)

■ アクリル人造大理石シンク (ホワイト) いつまでも色あせず、耐久性バツグン!

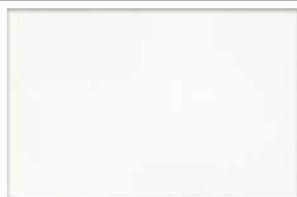
- 接合部に段差・スキ間がなく、お掃除カンタン!
- うっかり熱いお鍋を置いても変色しにくい
※180℃の油が入った鍋を置いても変色しません。
(メーカー実験結果)
- キズや衝撃にも強く、美しさが長持ちします。
※80cmの高さから1kgの鋼球を落下させても割れません。
(メーカー実験結果)



■ キャビネットの底板が高品位ホーローなので、お手入れがカンタンです。



■ 食器洗い乾燥EW-45R2S 間口45cm



■ ホーローキッチンパネル (ロッシュホワイト)



■ ワークトップ人造大理石 (ソリッドホワイト)



- レンジフード(VUAタイプ)
空間にスッキリなじむ、薄型デザイン。
- ホーロー整流版
汚れが染み込まない高品位ホーローを整流版に採用。



- 浄水器内蔵ハンドシャワー水栓(JY297MN)
浄水器ごとホースが引き出せてシンクの隅々まで掃除も楽々!
シャワーヘッド引き出し
シャワー/ストレート切り替え式
除去物質:16+2物質



- ホーロートップ3口ガスコンロ
間口60cm 片面焼きグリル
フレームトラップ
ダブル強火力
フェイス:シルバー

TOTO sazana サザナ うちのお風呂は想像以上に気持ちいい。



現地撮影



現地撮影



■ アクセントパネル
ファルティウッド



■ 周辺パネル
プリエホワイト



■ 浴室換気暖房乾燥機
三乾王 (抗菌・防カビ仕様)



■ FRP浴槽
ホワイト



■ 床
ホワイト(ラグ調)



■ ふろふた
ラクかるふろふた



■ 魔法びん浴槽
浴槽断熱材+高断熱のふろふたの
すぐれた断熱構造



■ ゆるリラ浴槽 FRP(ホワイト)
浴槽に身をまかせた瞬間から自然とリラックス。
「気持ちいい」を科学したら、このカタチになりました
頭と首をしっかり支え、背中を包み込み身体にかかる圧力が分散されるので、自然とリラックスする姿勢になれます。



■ お掃除ラクラクほっかり床
簡単お手入れで「翌朝カラリ」
毎日の足元を気持ちよく
冷気をシャットアウトする、W断熱構造！翌朝にはカラリと乾き、掃除ラクラク。



■ お掃除ラクラクカウンター(ホワイト)
カウンターの奥まで手が届くから
ぐるりとすみずみまで洗える
壁や浴槽と離すことで、汚れがたまりにくいデザインに。掃除のしにくかったカウンターの奥や側面、カウンター下の壁際まで手が届き、お掃除が簡単です。



■ コンフォートシャワーバー
高さも、角度も、自由自在。
■ コンフォートウェーブシャワー
TOTO独自の水流技術により
浴び心地はそのままに大幅節水



大粒の水玉が左右にスイングしながら勢いよく吐水する、ウェーブ吐水を搭載。スプレシャワーとのミックスによる適度な刺激感のある浴び心地と節水を実現。



■ スッキリ棚水栓(棚215)

TOTO

ウォシュレット一体型トイレ (1・2階トイレ)



■ ウォシュレット一体型トイレ NJ2



■ トルネード洗浄



■ フチなし形状



従来陶器
(セフィオンテクト加工なし)



セフィオンテクト

■ セフィオンテクト



■ クリーン便座



■ クリーンノズル



■ プレミスト



■ お掃除リフト



■ 棚付二連紙巻器

樹脂製 TOTO YH650

■ タオルリング

ステンレス製 TOTO YTT406

■ メイン階設置紙巻器

クローム+ヘアライン仕上げ

カワジュンSC-613CT

- トルネード洗浄 渦を巻くような水流が、汚れやすいエリアをしっかりと洗浄。
- プレミスト 便器表面に水の膜を作って、汚れを付きにくくします。
- フチなし形状 便器のフチを握るようになって、サッとのお掃除できます。
- セフィオンテクト 菌すら入り込めないナノレベルの便器表面。汚れがツルツと落ちて、お掃除らくらく。
- クリーン便座(つぎ目なし) 便座の内側にも外側にもつぎ目がないので、お掃除ラクラク。
- クリーンノズル 防汚効果の高いクリーン樹脂をノズルにも採用しています
- お掃除リフト ワンプッシュでウォシュレット前方が持ち上がるので、便器とのすき間をラクにお掃除できます。

TOTO

■ 手洗器 (1・2階トイレ)

- レストルームドレスラー 単体キャビネット
- コンフォートSサイズ (掃除用具などを収納。)



※写真はハンドル式水栓です。



Takara standard

■ 洗面化粧台 ELICIO (エリシオ) W750mm×D600mm×H800mm

- シングルレバーシャワー水栓
- くもり止めコーティング
- コンセント内部・外部 各1口



扉タイプ:2段スライドタイプ
扉カラー:QNU6000CM



ミラー裏収納



ハイバックカウンター



過去実績



過去実績



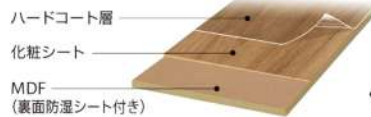
■ 木目のないシルキーホワイト。多様なインテリア空間になじむナチュラルなホワイトは、シンプルでありながら爽やかな雰囲気印象づけます。

Meiboku design メイボクデザイン

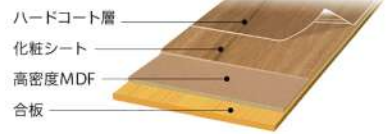


過去実績

〈メイボクデザインハード〉



〈メイボクデザイン〉



エルム柄



過去実績

■ メイボクデザイン 銘木調の風合いを活かした格調高い木質感の化粧シートフロアです。
※洗面脱衣室・トイレはメイボクデザインとなります。



■ **ワックス不要・抗菌対策**
日頃のお手入れもカンタン。床材の表面に安全性の高い抗菌処理を施し、各種細菌の繁殖を抑制します。床を清潔に保ち、お子様やお年寄りのいるご家庭でも安心です。

■ **耐汚れ**
水や汚れが染込みにくく、食べこぼし等も拭きとりやすい床材です。
※水やコーヒー、醤油、薬品等をこぼした場合はすぐに拭き取ってください。

■ **耐車イス**
車イスを使用してもキズがつきにくい床材です。
※ 屋外からご使用になった車イスを乗り入れた際、付着した土砂のため床表面にキズがつく

■ **耐擦りキズ**
擦りキズがつきにくくなっています。
※ 使い方や足先の材質・形状によってはキズがつく場合がありますのでご注意ください。(キズが全くつかないというわけではありません。)



ecoエコース 24号 暖房能力 14.6kW 創国産供給装置対応

低NOx Q21 グリーン購入法適合商品

LB

HT4217LRSSW3C

本体寸法：幅250×奥行450×高さ900mm（突出部寸法含まず）
別売りの据置台WOP-1201-SSSW(A)が必要となります。



お風呂も暖房も、スマートフォンで操作らくらく
無線LAN対応リモコン

302V(A)シリーズ



どこでもリンナイアプリ対応

屋内外どこにいても、スマートフォンを使って、リモコンの操作や、光熱費のチェック、離れて暮らす家族の様子を確認ができる便利なアプリです。



浴室リモコン BC-300V-FL



台所リモコン MC-302V(A)-FL



どこでもリンナイアプリがあれば・・・

外出先から、



床暖房 ON/OFF



呼びかけるだけで、



スマートスピーカーを設置すれば・・・

呼びかけるだけで、



床暖房 ON/OFF

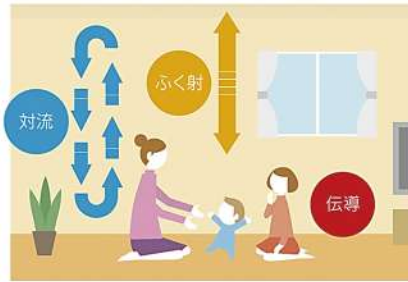


床暖房をつけて

寒い冬、布団から出たくない時も...

ガスの温水式床暖房

部屋全体がムラなく温まる「温水式床暖房」



熱源機で沸かしたお湯を床下のパイプに循環させ、その熱で足もとから部屋全体をあたためる温水式床暖房。スピーディーな立ち上がりで空気を汚さず、陽だまりのような快適なあたたかさが魅力です。

- 対流** 冷たい空気を床面で暖めて上に流すので、部屋の温度ムラがなくなります。
- ふく射熱** 壁や天井に反射して、室内に広がる遠赤外線、体の芯から暖めます。
- 伝導** 足もとを中心にあたためるので、足元は暖かく頭は涼しく快適です。

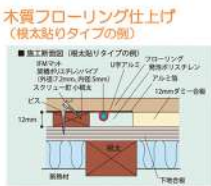
床暖房は・・・

- ①手足の冷えやすい方にも効果的
足もとからあたためるので手足の冷えやすい方にも効果的です。
 - ②お肌やノドにやさしい
風を起こさないので乾燥しない！お肌やノドにやさしい暖房です。
 - ③お部屋をスッキリ見せます。
暖房機器を必要としないため、いつでもお部屋スッキリ！
- 床暖房はとっても健康的
・ダニが生えにくい ・ダニやホコリが舞いにくい ・空気を汚さない

床暖房用温水マット

IFM温水マットシリーズ

・構成部品に使用する材料は「小根太」を除いて、建築基準法施工令規定するホルムアルデヒド発散建築材料に該当しません。*「小根太」はF☆☆☆☆です。



FC-W09DR

■ 1階 リビング床暖房



■ 過去実績画像

※掲載している画像は過去分譲実績およびメーカーカタログであり実際に撮影したものではありません。
※仕様書と現況が相違する場合は現況を優先します。