

賃貸マンション LAULEA (ラウレア)

東急東横線 武蔵小杉駅 歩 8分
東急東横線 元住吉駅 歩 13分

もう悩まない！
住みたかったのはこんな部屋。
人気の武蔵小杉エリア



=LIFE INFORMATION=

- セブンイレブン法政通り店まで徒歩約 1 分 (約 80m)
- ファミリーマート今井南町店まで徒歩約 1 分 (約 80m)
- GRANDTREE MUSASHIKOSUGI まで徒歩約 6 分 (約 450m)
- ららテラス武蔵小杉まで約 8 分 (640m)
- イトーヨーカドー武蔵小杉店まで徒歩約 7 分 (約 500m)
- 中原区役所まで徒歩約 9 分 (約 700m)



【物件概要】

- 所在地/川崎市中原区今井南町 19-14
- 交通/東急東横線 武蔵小杉駅 徒歩 8 分
- 構造/鉄筋コンクリート 4 階建
- 完成/2015 年 2 月
- 現況/空室
- 入居予定日/令和 4 月 10 月下旬頃
- 間取り/1K

【賃貸条件】

- 賃料/86,000 円
- 敷金/2 ヶ月
- 礼金/1 ヵ月
- 共益費/5,000 円
- 駐車場/なし
- 更新料/新賃料 1 ヵ月
- 契約期間/2 年
- 家財保険/19,500 円
- 保証会社/加入必須全保連株式会社

【設備】

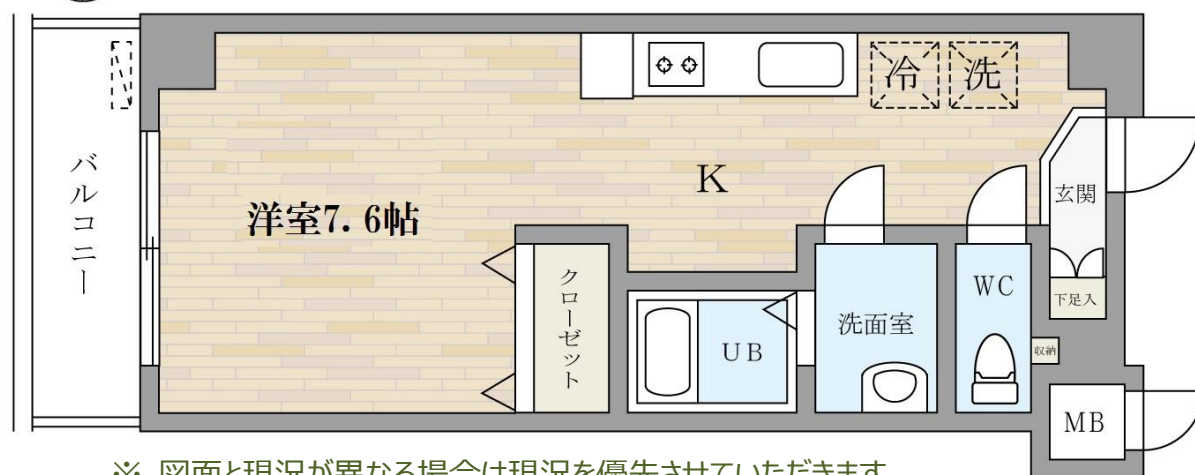
- CATV ■都市ガス ■駐輪場
- 洗髪洗面化粧台 ■オートロック
- モニターホン ■ウォシュレット
- システムキッチン | IHコンロ (2口)
- エアコン 1 台 ■バルコニー
- エレベーター ■収納 ■下駄箱

1 階部分 28.60 m² 洋室 7.6 帖

賃料 86,000 円 共益費 5,000 円

敷金 2 ヶ月 礼金なし

初回保証委託料 賃料等の 50%
年間保証委託料 10,000 円 (年)



※ 図面と現況が異なる場合は現況を優先させていただきます。

※ 掲載している画像は募集住戸ではありません。仕様設備など参考としてご覧ください。(新築時参考画像)



下駄箱



洗濯機置場 (反転タイプ)



キッチン IH (2口)



キッチン横収納



洗面化粧台



居室



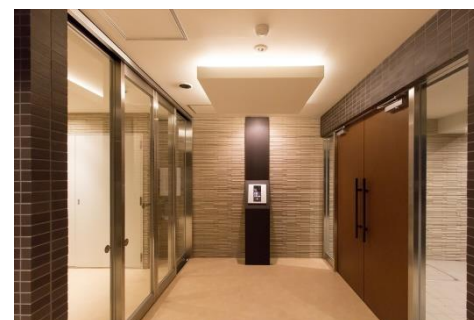
ユニットバス



トイレ



エントランスホール



(オートロック)

Dealings in real estate
SELECT
www.shinmaruko.com

神奈川県知事 (5) 第22937号
有限会社 **セレクト**

〒211-0005 川崎市中原区新丸子町744
☎ 044-733-0117
FAX 044-733-4488

(備考)

取引態様/媒介
貸主 0% 借主100%
元付 0% 客付100%
select@shinmaruko.com