

KMEW 外壁 (サイディング)



【完成予想図】図面に基に描き起こしたものであり実際とは異なる場合がございます。



■ベース壁
ネオロック・親水16
ニュースリムストーン
クローズブラック



■アクセント壁
ネオロック・親水16
ニュースリムストーン
クローズホワイト

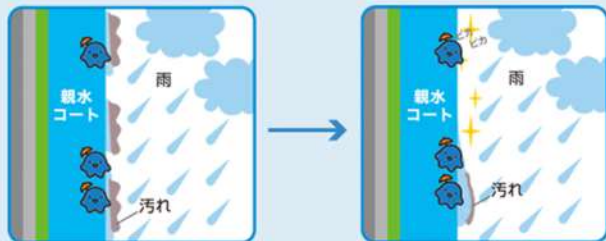


性能

親水	耐候性グレード	保証	準耐火	耐火等級
雨で流す	★	製品 本体	45分	3 対応

雨 が浮かして流す

水が汚れの下に入り込み、
浮か上がることによって、
汚れが流れ落ちます。



KONOSHIMA
神島化学工業株式会社

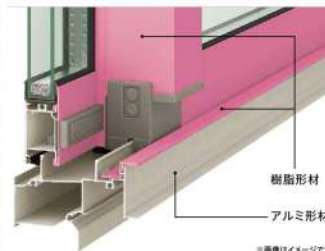


■軒天井ボード
ラフォーレティンバー
スモークイエロー

玄関ドア・玄関タイル・サッシ・玄関庇・サッシ庇 (一部)



LIXIL (玄関ドア・サッシ等)



■玄関ドア
LIXIL ジェスタ2 S14型
ブラックウォールナット (BD)
ハンドル：S型

■玄関タイル
アレス ALS-300/4 (300角)

■LIXIL サーモスL
カラー：ブラック

アルミと樹脂のハイブリット構造で、
断熱性能が大きく向上。

アルファ AD シリーズ

玄関庇
長さ1900mm×出幅900mm

COOL MODERN
BLACK HISASHI

建物をクールモダンに演出するブラックひさし



LIXIL サッシ庇 (一部)

ユニットひさし スリムアート 200

出幅が200mmのシンプルなデザインで、窓回りのワンポイントに効果的です。裏面は凸凹のないフラットデザインで、見上げた時もスッキリと魅せます。



W310×D200
W650×D200
W1550×D200

※掲載している画像はメーカーカタログであり実際に撮影したものではありません。
※仕様書と現況が相違する場合は現況を優先します。

Takara standard

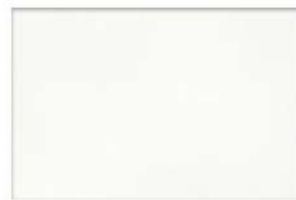
水まわりって、大切だから

システムキッチン

オフェリア



■ アクリル人造大理石シンク
wide 750 (ホワイト)



■ ホーロークリーンパネル
マイルドホワイト



■ ワークトップ
人造大理石
(ソリッドホワイト)



■ 食器洗い乾燥機
EW-45R2S
間口45cm



■ キャビネットの底板が高品位ホーローなので、お手入れがカンタンです。



■ アクリル人造大理石シンク (ホワイト)

いつまでも色あせず、耐久性バツグン！

- 接合部に段差・スキ間がなく、お掃除カンタン！
- うっかり熱いお鍋を置いてても変色しにくい
※180℃の油が入った鍋を置いてても変色しません。(メーカー実験結果)
- キズや衝撃にも強く、美しさが長持ちします。
※80cmの高さから1kgの鋼球を落下させても割れません。(メーカー実験結果)



■ レンジフード (VUAタイプ)
空間にスッカリなじむ、薄型デザイン。

■ ホーロー整流版
汚れが染み込まない高品位ホーローを
整流版に採用。



■ 浄水器内蔵ハンドシャワー水栓 (JA497MN)
浄水器ごとホースが引き出せてシンクの
隅々まで掃除も楽々！



■ キャビネットタイプ
足元スライドタイプ



■ ソフトクローズ

※掲載している画像はメーカーカタログであり実際に撮影したものではありません。※仕様書と現況が相違する場合は現況を優先します。

TOTO サザナ (SAZANA)

うちのお風呂は想像以上に気持ちいい



SIZE 1616



■アクセントパネル
ファルティウッド



■周辺パネル
プリエホワイト



■浴室換気暖房乾燥機
三乾王 (抗菌・防カビ仕様)



■FRP浴槽
ホホワイト



■床
ホホワイト (ラグ調)



■ふるふた
ラクかるふるふた



■魔法びん浴槽
浴槽断熱材+高断熱のふるふたの
すぐれた断熱構造



魔法びん浴槽
(JIS高断熱浴槽準拠)

■ゆるリラ浴槽 FRP (ホホワイト)

浴槽に身をまかせた瞬間から自然とリラックス。
「気持ちいい」を科学したら、このカタチになりました
頭と首をしっかり支え、背中を包み込み身体にかかる圧力が
分散されるので、自然とリラックスする姿勢になれます。



お掃除
ラクラク ほっカラリ床

■お掃除ラクラクほっカラリ床

簡単お手入れで「翌朝カラリ」
毎日の足元を気持ちよく

冷気をシャットアウトする、W断熱構造！翌朝にはカラリ
と乾き、掃除ラクラク。



お掃除
ラクラク カウンター

■お掃除ラクラクカウンター (ホホワイト)

カウンターの奥まで手が届くから
ぐるりとすみずみまで洗える

壁や浴槽と離すことで、汚れがたまりにくいデザインに。
掃除のしにくかったカウンターの奥や側面、カウンター下
の壁際まで手が届き、お掃除が簡単です。



- コンフォートシャワーバー
高さも、角度も、自由自在
- コンフォートウェーブシャワー
TOTO独自の水流技術により
浴び心地はそのままに大花節水
- スッキリ棚水栓 (棚215)



大粒の水玉が左右にスイング
しながら勢いよく吐水する、
ウェーブ吐水を搭載。スプレ
ーシャワーとのミックスによ
る適度な刺激感のある浴び心
地と節水を実現。



※掲載している画像はメーカーカタログであり実際に撮影したものではありません。
※仕様書と現況が相違する場合は現況を優先します。

TOTO

ウォシュレット一体型トイレ (1・2階トイレ)

Takara standard

洗面化粧台 エリシオ



■トルネード洗浄



■フチなし形状



■プレミスト



従来陶器
(セフィオンテクト加工なし)



セフィオンテクト



■クリーン便座



■クリーンノズル



■お掃除リフト



■ウォシュレット一体型トイレ NJ2

- トルネード洗浄
渦を巻くような水流が、汚れやすいエリアを
しっかり洗浄
- プレミスト
便器表面に水の膜を作って、汚れを
付きにくくします
- フチなし形状
便器のフチを握るようにして、サッと
お掃除できます。
- セフィオンテクト
菌すら入り込めないナノレベルの便器表面。
汚れがツルツと落ちて、お掃除らくらく。
- クリーン便座 (つぎ目なし)
便座の内側にも外側にもつぎ目がないので、
お掃除ラクラク。
- クリーンノズル
防汚効果の高いクリーン樹脂を
ノズルにも採用しています
- お掃除リフト
ワンプッシュでウォシュレット前方が持ち上がる
ので、便器とのすき間をラクにお掃除できます。

TOTO

■手洗器 (1・2階トイレ) レストルームドレッサー



※写真はハンドレ式水栓です。



Takara standard

■洗面化粧台 エリシオ シングルレバーシャワー水栓



扉タイプ：2段スライドタイプ
扉カラー：QNU6000CM



ハイバックカウンター

※掲載している画像はメーカーカタログであり実際に撮影したものではありません。※仕様書と現況が相違する場合は現況を優先します。

NODA

■ビノイエ

■モードコレクト12・モードコレクト12ハード



BINOIE ホワイトセレクション

木目のないマットな
ホワイトセレクション。
多様なインテリア空間に
なじむナチュラルなホワイト。
シンプルでありながら
爽やかな雰囲気
印象づけます。

リビング



D-24型

居室



D-11型

トイレ



D-35型

クローゼット



D-11型



■薄型直付けレール

レールをフロアの上に取り付ける直付けレール付き三方枠。レールの溝が浅く、掃除も簡単にできます。

Mode Collect モードコレクト

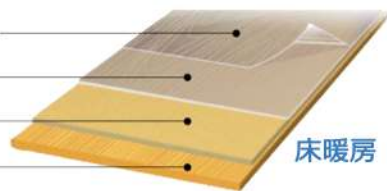
美しい木目と色合いと機能性にすぐれた床材です。

ハードコート層

化粧シート

高密度MDF

合板



床暖房：モードコレクト12

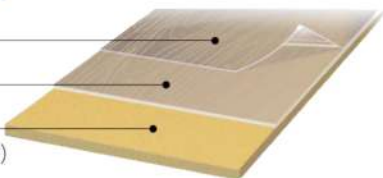
床暖房：モードコレクト12ハード

ハードコート層

化粧シート

MDF

(裏面防湿シート付き)



■ワックス不要・抗菌対応

日頃のお手入れもカンタン。また、表面に安全性の高い抗菌処理を施し、各種細菌の繁殖を抑制します。床を清潔に保ち、お子様やお年寄りのいるご家庭でも安心です。



■耐汚れ

水や汚れが染込みにくく、食べこぼし等も拭きとりやすい床材です。
※こぼした場合はすぐに拭き取ってください。



■耐車イス

車イスを使用してもキズがつきにくい床材です。
※屋外からご使用になった車イスを乗り入れた際、付着した土砂のため床表面にキズがつくことがあります。



■耐擦りキズ

擦りキズがつきにくくなっています。
※ 使い方や足先の材質・形状によってはキズがつく場合がありますのでご注意ください。(キズが全くつかないというわけではありません。)



エルム柄

※掲載している画像はメーカーカタログであり実際に撮影したものではありません。※仕様書と現況が相違する場合は現況を優先します。※床暖房階：モードコレクト12 左記以外の階：モードコレクト12ハード