

KMEW 外壁 (サイディング)



【完成予想図】 図面に基に描き起こしたものであり実際とは異なる場合がございます。



■ベース壁
ネオロック・親水16
ニュースリムストーン
クローズブラック



■アクセント壁
ネオロック・親水16
ニュースリムストーン
クローズホワイト

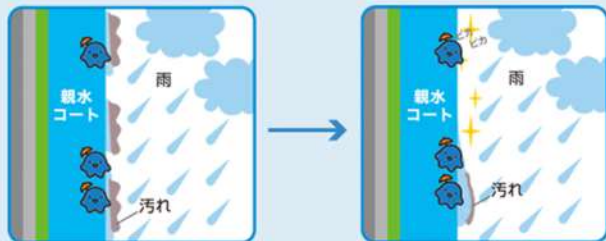


性能

親水 雨で流す	耐候性グレード ★	保証 製品 本体	準耐火 45分	耐火等級 3 対応
------------	--------------	----------------	------------	--------------

雨 が浮かして流す

水が汚れの下に入り込み、
浮か上がることによって、
汚れが流れ落ちます。



KONOSHIMA
神島化学工業株式会社

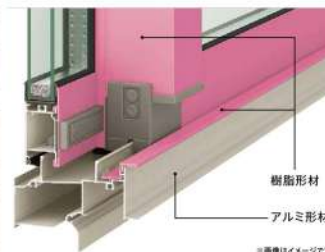


■軒天井ボード
ラフォーレティンバー
スモークイエロー

玄関ドア・玄関タイル・サッシ・玄関庇・サッシ庇 (一部)



LIXIL (玄関ドア・サッシ等)



■玄関ドア
LIXIL ジェスタ2 S14型
ブラックウォールナット (BD)
ハンドル：S型

■玄関タイル
アレス ALS-300/4 (300角)

■LIXIL サーモスL
カラー：ブラック

アルミと樹脂のハイブリット構造で、
断熱性能が大きく向上。

アルファ AD シリーズ

玄関庇
長さ1900mm×出幅900mm

COOL MODERN
BLACK HISASHI

建物をクールモダンに演出するブラックひさし



LIXIL サッシ庇 (一部)

ユニットひさし スリムアート 200

出幅が200mmのシンプルなデザインで、窓回りのワンポイントに効果的です。裏面は凸凹のないフラットデザインで、見上げた時もスッキリと魅せます。



W310×D200
W650×D200
W1550×D200

※掲載している画像はメーカーカタログであり実際に撮影したものではありません。
※仕様書と現況が相違する場合は現況を優先します。

Takara standard

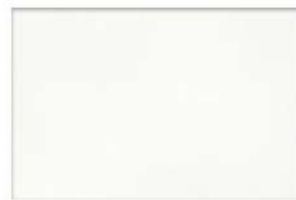
水まわりって、大切だから

システムキッチン

オフェリア



■ アクリル人造大理石シンク
wide 750 (ホワイト)



■ ホーロークリーンパネル
マイルドホワイト



■ ワークトップ
人造大理石
(ソリッドホワイト)



■ 食器洗い乾燥機
EW-45R2S
間口45cm



■ キャビネットの底板が高
品位ホーローなので、お手
入れがカンタンです。



■ アクリル人造大理石シンク (ホワイト)

いつまでも色あせず、耐久性バツグン！

- 接合部に段差・スキ間がなく、お掃除カンタン！
- うっかり熱いお鍋を置いてても変色しにくい
※180℃の油が入った鍋を置いてても変色しません。(メーカー実験結果)
- キズや衝撃にも強く、美しさが長持ちします。
※80cmの高さから1kgの鋼球を落下させても割れません。(メーカー実験結果)



■ レンジフード (VUAタイプ)
空間にスッカリなじむ、薄型デザイン。

■ ホーロー整流版
汚れが染み込まない高品位ホーローを
整流版に採用。



■ 浄水器内蔵ハンドシャワー水栓 (JA497MN)
浄水器ごとホースが引き出せてシンクの
隅々まで掃除も楽々！



■ キャビネットタイプ
足元スライドタイプ



■ ソフトクローズ

※掲載している画像はメーカーカタログであり実際に撮影したものではありません。※仕様書と現況が相違する場合は現況を優先します。

TOTO サザナ (SAZANA)

うちのお風呂は想像以上に気持ちいい



SIZE 1616



■アクセントパネル
ファルティウッド



■周辺パネル
プリエホワイト



■浴室換気暖房乾燥機
三乾王 (抗菌・防カビ仕様)



■FRP浴槽
ホホワイト



■床
ホホワイト (ラグ調)



■ふるふた
ラクかるふるふた



■魔法びん浴槽
浴槽断熱材+高断熱のふるふたの
すぐれた断熱構造



魔法びん浴槽
(JIS高断熱浴槽準拠)

■ゆるリラ浴槽 FRP (ホホワイト)

浴槽に身をまかせた瞬間から自然とリラックス。
「気持ちいい」を科学したら、このカタチになりました
頭と首をしっかり支え、背中を包み込み身体にかかる圧力が
分散されるので、自然とリラックスする姿勢になれます。



お掃除
ラクラク ほっカラリ床

■お掃除ラクラクほっカラリ床

簡単お手入れで「翌朝カラリ」
毎日の足元を気持ちよく

冷気をシャットアウトする、W断熱構造！翌朝にはカラリ
と乾き、掃除ラクラク。



お掃除
ラクラク カウンター

■お掃除ラクラクカウンター (ホホワイト)

カウンターの奥まで手が届くから
ぐるりとすみずみまで洗える

壁や浴槽と離すことで、汚れがたまりにくいデザインに。
掃除のしにくかったカウンターの奥や側面、カウンター下
の壁際まで手が届き、お掃除が簡単です。



- コンフォートシャワーバー
高さも、角度も、自由自在
- コンフォートウェーブシャワー
TOTO独自の水流技術により
浴び心地はそのままに大花節水
- スッキリ棚水栓 (棚215)



大粒の水玉が左右にスイング
しながら勢いよく吐水する、
ウェーブ吐水を搭載。スプレ
ーシャワーとのミックスによ
る適度な刺激感のある浴び心
地と節水を実現。



※掲載している画像はメーカーカタログであり実際に撮影したものではありません。
※仕様書と現況が相違する場合は現況を優先します。

TOTO

ウォシュレット一体型トイレ (1・2階トイレ)

Takara standard

洗面化粧台 エリシオ



■トルネード洗浄



■フチなし形状



■プレミスト



従来陶器
(セフィオンテクト加工なし)



■セフィオンテクト



■クリーン便座



■クリーンノズル



■お掃除リフト



■ウォシュレット一体型トイレ NJ2

- トルネード洗浄
渦を巻くような水流が、汚れやすいエリアを
しっかり洗浄
- プレミスト
便器表面に水の膜を作って、汚れを
付きにくくします
- フチなし形状
便器のフチを握るようにして、サッと
お掃除できます。
- セフィオンテクト
菌すら入り込めないナノレベルの便器表面。
汚れがツルツと落ちて、お掃除らくらく。
- クリーン便座 (つぎ目なし)
便座の内側にも外側にもつぎ目がないので、
お掃除ラクラク。
- クリーンノズル
防汚効果の高いクリーン樹脂を
ノズルにも採用しています
- お掃除リフト
ワンプッシュでウォシュレット前方が持ち上がる
ので、便器とのすき間をラクにお掃除できます。

TOTO

■手洗器 (1・2階トイレ) レストルームドレッサー



Takara standard

■洗面化粧台 エリシオ シングルレバーシャワー水栓



扉タイプ：2段スライドタイプ
扉カラー：QNU6000CM



ハイバックカウンター

※掲載している画像はメーカーカタログであり実際に撮影したものではありません。※仕様書と現況が相違する場合は現況を優先します。

NODA

■ビノイエ

■モードコレクト12・モードコレクト12ハード



BINOIE ホワイトセレクション

木目のないマットな
ホワイトセレクション。
多様なインテリア空間に
なじむナチュラルなホワイト。
シンプルでありながら
爽やかな雰囲気を
印象づけます。

リビング



D-24型

居室



D-11型

トイレ



D-35型

クローゼット



D-11型



■薄型直付けレール

レールをフロアの上に取り付ける直付けレール付き三方枠。レールの溝が浅く、掃除も簡単にできます。

Mode Collect モードコレクト

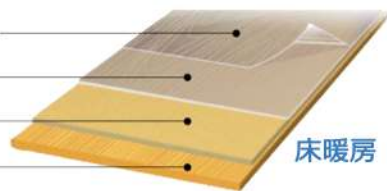
美しい木目と色合いと機能性にすぐれた床材です。

ハードコート層

化粧シート

高密度MDF

合板



床暖房：モードコレクト12

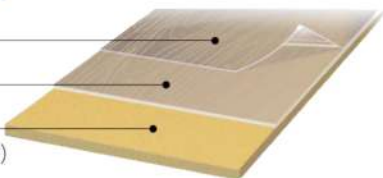
床暖房：モードコレクト12ハード

ハードコート層

化粧シート

MDF

(裏面防湿シート付き)



■ワックス不要・抗菌対応

日頃のお手入れもカンタン。また、表面に安全性の高い抗菌処理を施し、各種細菌の繁殖を抑制します。床を清潔に保ち、お子様やお年寄りのいるご家庭でも安心です。



■耐汚れ

水や汚れが染込みにくく、食べこぼし等も拭きとりやすい床材です。
※こぼした場合はすぐに拭き取ってください。



■耐車イス

車イスを使用してもキズがつきにくい床材です。
※屋外からご使用になった車イスを乗り入れた際、付着した土砂のため床表面にキズがつくことがあります。



■耐擦りキズ

擦りキズがつきにくくなっています。
※ 使い方や足先の材質・形状によってはキズがつく場合がありますのでご注意ください。(キズが全くつかないというわけではありません。)



エルム柄

※掲載している画像はメーカーカタログであり実際に撮影したものではありません。※仕様書と現況が相違する場合は現況を優先します。※床暖房階：モードコレクト12 左記以外の階：モードコレクト12ハード



ecoエコース 24号 暖房能力 14.0kW 側面近接設置対応

低NOx Q21 グリーン購入法適合商品

高機能リモコン 標準リモコン エコナビ エコナビ 自動湯はり 自動保温

3Pヘッダー 3リモコン 2F(7m) 扇風機 美・白湯

Q機能 セルフクリーン 経年経路低NOx 水量制御 最大給湯30L/min

HT4217LRSSW3C

本体寸法:幅250×奥行450×高さ900mm〔突出部寸法含まず〕
別売りの据置台WOP-1201-550SW(A)が必要となります。



高機能リモコン	標準リモコン	エコナビ	エコナビ	自動湯はり	自動保温
3Pヘッダー	3リモコン	2F(7m)	扇風機	美・白湯	
Q機能	セルフクリーン	経年経路低NOx	水量制御	最大給湯30L/min	

オート お湯はりからおいだし、保温までは自動。

スイッチON! で自動湯はり → 設定湯量でストップ → 自動おいだし自動保温 4時間(可変) → スwitchON! で約20L たし湯

おふるも暖房も、スマートフォンで操作らくらく
無線LAN対応リモコン
302V(A)シリーズ



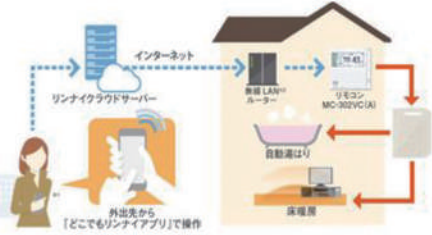
浴室リモコン BC-300V-FL



台所リモコン MC-302V(A)-FL

どこでもリンナイアプリ 対応

屋内外どこにいても、スマートフォンを使って、リモコンの操作や、光熱費のチェック、離れて暮らす家族の様子の確認ができる便利なアプリです。



どこでもリンナイアプリがあれば...

外出先から、湯はりおいだし ON/OFF 床暖房 ON/OFF

帰宅前にお湯はりをオン

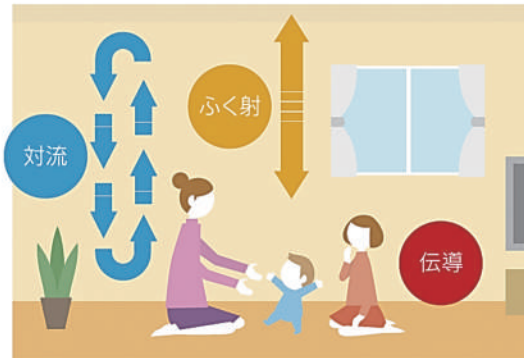
スマートスピーカーを設置すれば...

呼びかけるだけで、湯はりおいだし ON/OFF 床暖房 ON/OFF

床暖房をつけて 寒い冬、布団から出たくない時も...

ガスの温水式床暖房

部屋全体がムラなく温まる「温水式床暖房」



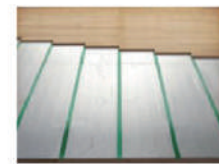
熱源機で沸かしたお湯を床下のパイプに循環させ、その熱で足もとから部屋全体をあたためる温水式床暖房。スピーディーな立ち上がりで空気を汚さず、陽だまりのような快適なあたたかさが魅力です。

- 対流** 冷たい空気を床面で暖めて上に流すので、部屋の温度ムラがなくなります。
- ふく射熱** 壁や天井に反射して、室内に広がる遠赤外線で、体の芯から暖めます。
- 伝導** 足もとを中心にあたためるので、足元は暖かく頭は涼しく快適です。

床暖房は...

- ①手足の冷えやすい方にも効果的
足もとからあたためるので手足の冷えやすい方にも効果的です。
 - ②お肌やノドにやさしい
風を起こさないので乾燥しない! お肌やノドにやさしい暖房です。
 - ③お部屋をスッキリ見せます。
暖房機器を必要としないため、いつでもお部屋スッキリ!
- 床暖房はとっても健康的
・ダニが生息しにくい ・ダニやホコリが舞いにくい ・空気を汚さない

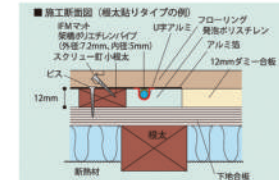
床暖房用温水マット



IFM温水マットシリーズ

・構成部品に使用する材料は「小根太」を除いて、建築基準法施工令規定するホルムアルデヒド発散建築材料に該当しません。・「小根太」はF☆☆☆☆です。

木質フローリング仕上げ (根太貼りタイプの例)

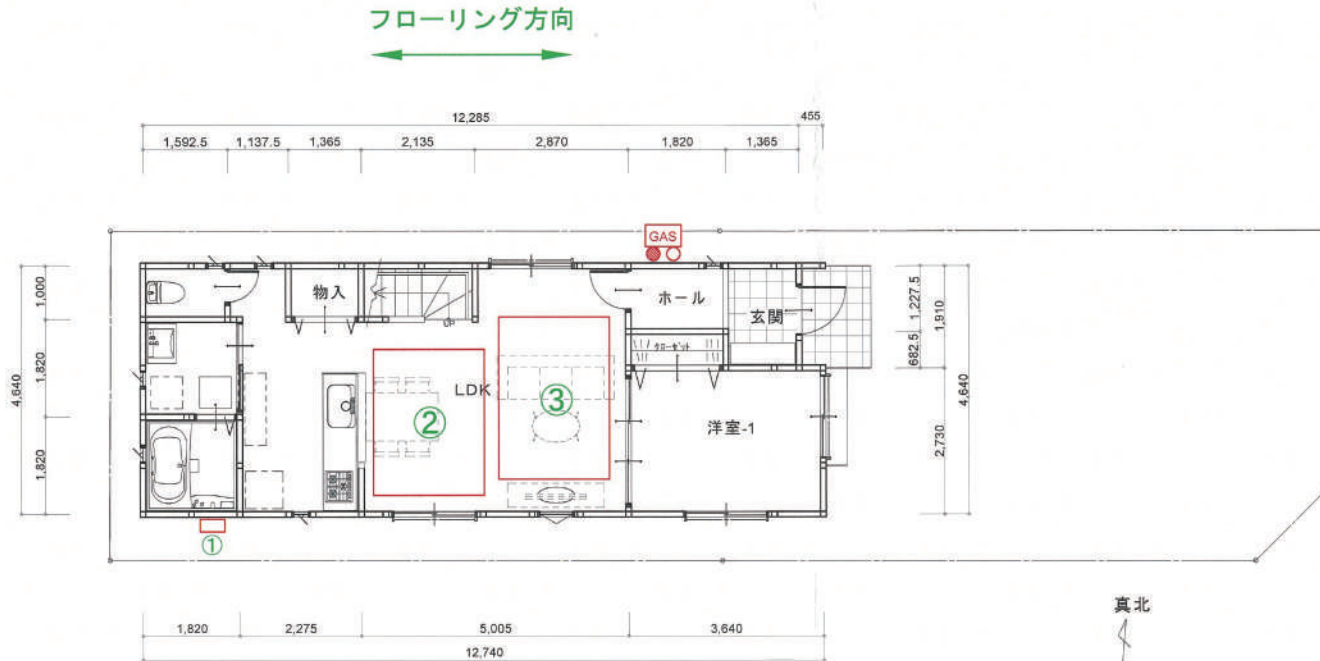


床暖房リモコン



FC-W09DR

①	HT4217LRSSW3C	
②	IFM-12EBCK2721	2727×2076
③	IFM-12EBCK3021	3030×2076



申請者名	株式会社 セレクト	設計年月日	変更年月日	営業	設計	工事	承認	工事名称 新吉田東5丁目住宅	工事設計図	図面番号
		申請場所	横浜市港北区新吉田東5丁目68							