

賃貸マンション

リヴェール相模大野



外観



リビングダイニング



外観②

- スーパー三和 上鶴間店まで 徒歩約7分 (約500m)
- セブンイレブン 谷口店まで 徒歩約3分 (約240m)
- クワイエットエス・ディー 相模原上鶴間谷口店まで 徒歩約5分 (400m)
- 相模原市立谷口小学校まで 徒歩約9分 (約650m)
- 相模原市立谷口中学校まで 徒歩約7分 (約500m)
- 谷口幼稚園まで 徒歩約2分 (約130m)

小田急線：相模大野駅 徒歩 10分 JR横浜線：町田駅 徒歩 12分

- 賃料 102,000円 共益費 5,500円
- 敷金 2ヶ月 ■礼金なし
- 更新料 新賃料1ヵ月 ■契約期間 2年
- 家財保険 22,500円
- 鍵交換費用 16,500円
- 町内会費 2,400円

【物件概要】

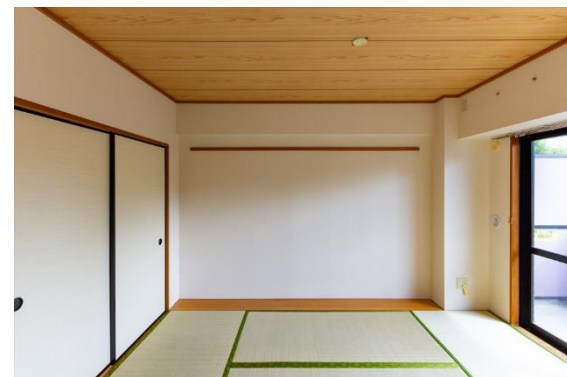
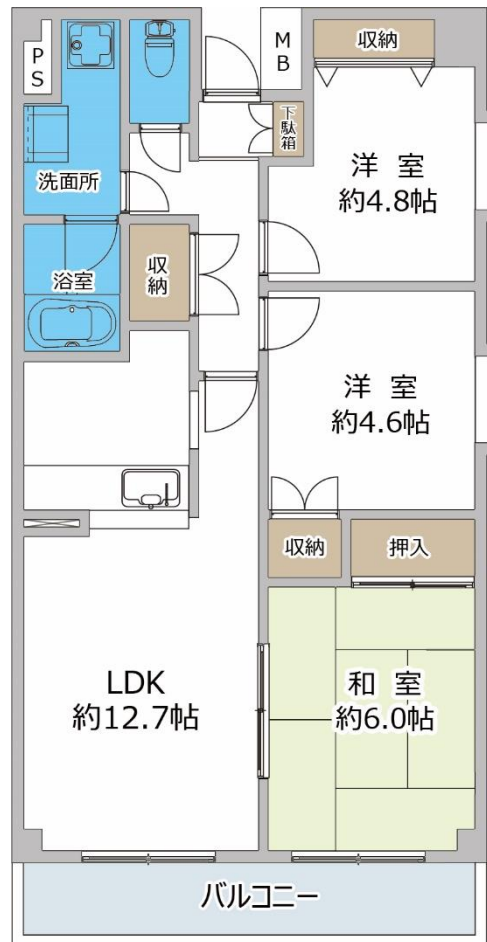
- 所在地/相模原市南区上鶴間本町 4-32-26
- 交通/小田急線「相模大野駅」徒歩10分
JR横浜線「町田駅」徒歩12分
- 構造/鉄筋コンクリート6階建
- 完成/1996年01月
- 入居予定日/3月上旬予定 (2月4日退去予定)

【設備】

東京電力/都市ガス/公営水道/公共下水/エアコン1基
/室内洗濯機置き場/コンロ設置可/ガスコンロ/バストイレ別/シャワー/
追焚つき/脱衣所/独立洗面/温水洗浄便座/最上階/バルコニー/ク
ローゼット/下駄箱/エレベータ/宅配ボックス/駐輪場/インターネット接続
可(J:COM)

- ※保証会社必須 全保連株式会社
- 初回保証委託料 賃料等の50%
- 年間保証委託料 10,000円

501号室
3LDK
65.10㎡



和室約6畳



モニター付インターフォン

※ 図面と現況が異なる場合は現況を優先させていただきます。



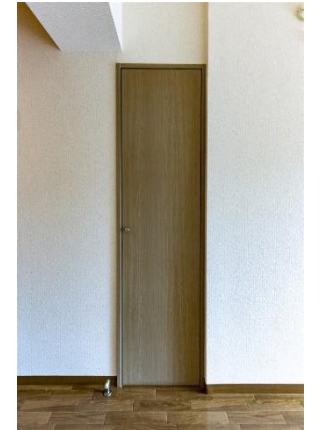
下駄箱



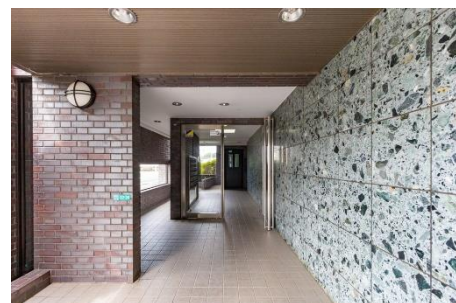
洗面所



キッチン (コンロ持込)



リビング収納



エントランスホール



洋室 約3.4帖



宅配BOX



ユニットバス



トイレ

Dealings in real estate
SELECT

神奈川県知事 (5) 第22937号
有限会社 **セレクト**

〒211-0005 川崎市中原区新丸子町744
☎ **044-733-0117**
FAX **044-733-4488**

取引態様/媒介
貸主 0% 元付 0%
借主 100% 客付 100%
select@shinmako.com