

分譲賃貸マンション
藤和シティホームズ新丸子
1002号室



- ※ 図面と現況が異なる場合は現況を優先させていただきます。
- 東急ストア新丸子店まで 徒歩約 3 分 (約 240m)
 - まいばすけっと新丸子東 1 丁目店まで 徒歩約 2 分 (約 160m)
 - ファミリーマート新丸子東 1 丁目店まで 徒歩約 3 分 (約 190m)
 - グランツリー武蔵小杉まで 徒歩約 10 分 (約 800m)
 - ららテラス武蔵小杉まで 徒歩約 11 分 (約 850m)
 - 武蔵小杉東急スクエアまで 徒歩約 10 分 (約 800m)

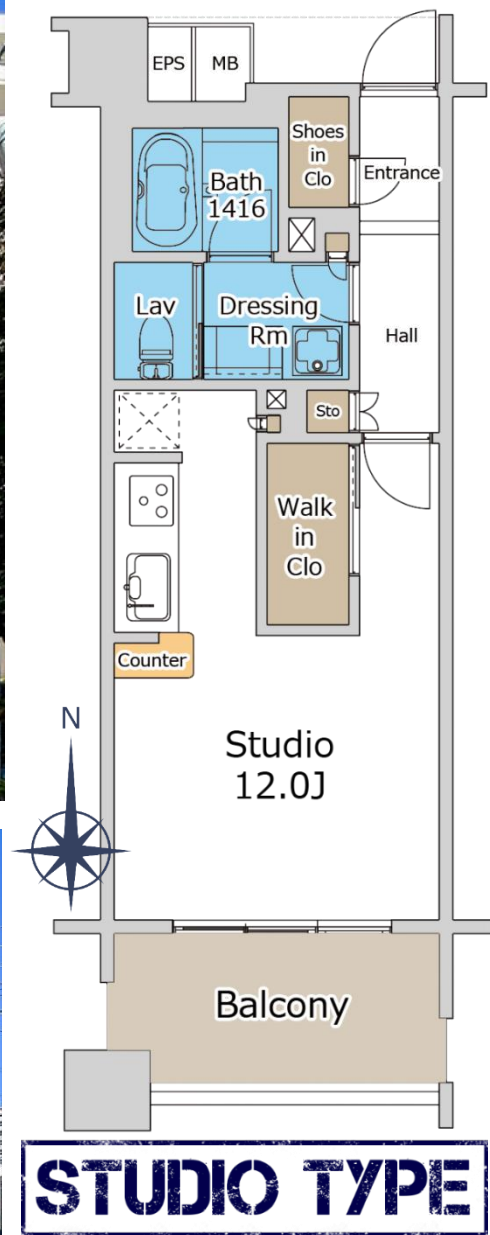
STUDIO+WIC+SIC

■ 専有面積 36.20 m² ■ バルコニー面積 /7.41 m²

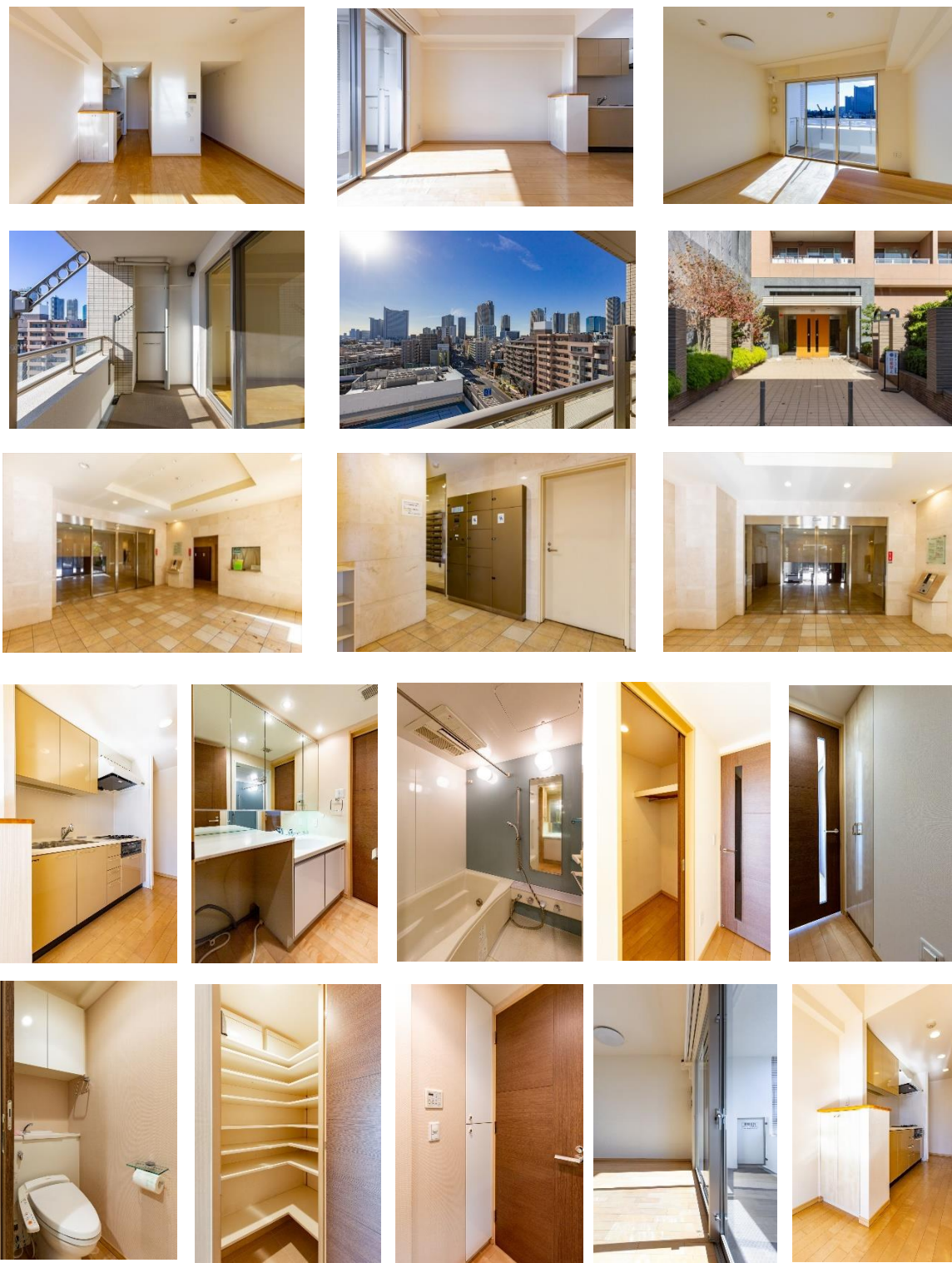
東急東横線 新丸子駅 徒歩 3 分
東急東横線 武蔵小杉駅 徒歩 10 分

賃料 125,000 円 共益費 8,000 円
敷金 1 ヶ月 (退去時償却) 礼金 1 ヶ月

毎日を心地よく暮らす、このお部屋はあなただけの空間あなただけの時間です。



STUDIO TYPE



- 【物件概要】
- 所在地 / 川崎市中原区新丸子東 1-821-3
 - 交通 / 東急東横線 新丸子駅 徒歩 3 分
武蔵小杉駅 徒歩 9 分
JR 横須賀線 武蔵小杉駅 徒歩 10 分
 - 構造 / 鉄筋コンクリート 13 階建
 - 完成 / 2006 年 1 月
 - 入居予定日 / 2021 年 2 月下旬予定
 - 間取り / 1R (スタジオタイプ)
- 【賃貸条件】
- 賃料 / 125,000 円
 - 敷金 / 1 ヶ月 (退去時償却)
 - 礼金 / 1 ヶ月
 - 共益費 / 8,000 円
 - 更新料 / 新賃料 1 ヶ月
 - 契約期間 / 2 年
 - 家財保険 / 19,500 円
 - 鍵交換費用 / 交換希望の場合、借主負担
 - 家賃保証会社加入必須 (全保連株式会社)
初回保証委託料 : 月額支払額合計 50%
継続保証料 ; 1 万円 (年額)
- 【設備】
- 浴室乾燥機/モニターインターホン/エアコン 1 基 / 室内洗濯機置場/システムキッチン/バストイレ別/シャワー/追焚つき/脱衣所/独立洗面/温水洗浄便座/バルコニー/ウォークインクローゼット/シューズインクローゼット/オートロック/エレベーター/宅配ボックス/駐輪場月額 100~200 円/インターネット接続可(e-mansion 基本料のみ無料)/NTT フレッツ光別途契約有料



Dealings in real estate
SELECT

神奈川県知事 (5) 第22937号
有限会社 **セレクト**

〒211-0005 川崎市中原区新丸子町744
☎ **044-733-0117**
FAX **044-733-4488**

取引態様/媒介
貸主 0% 元付 0%
借主 100% 客付 100%
select@shinmako.com