

# 賃貸マンション LAULEA (ラウレア)

## 東急東横線 武蔵小杉駅 徒歩 8分

まだまだ続く再開発！  
人気の武蔵小杉エリア



- |   |   |   |
|---|---|---|
| <p><b>【物件概要】</b></p> <ul style="list-style-type: none"> <li>所在地/川崎市中原区今井南町 19-14</li> <li>交通/東急東横線 武蔵小杉駅 徒歩 8分</li> <li>構造/鉄筋コンクリート 4階建</li> <li>完成/平成 27年 2月</li> <li>入居予定日/2020年 9月下旬以降 (予定)</li> <li>賃貸戸数 /21戸             <ul style="list-style-type: none"> <li>1K: 13戸</li> <li>1LDK+S 6戸</li> <li>2LDK: 2戸</li> </ul> </li> <li>間取り/1K 28.60㎡</li> </ul> | <p><b>【賃貸条件】</b></p> <ul style="list-style-type: none"> <li>賃料/86,000円</li> <li>敷金/2ヶ月</li> <li>礼金/1ヶ月</li> <li>共益費/5,000円</li> <li>駐車場/なし</li> <li>更新料/新賃料 1ヶ月</li> <li>契約期間/2年</li> <li>家財保険/19,500円</li> </ul> | <p><b>【設備】</b></p> <ul style="list-style-type: none"> <li>CATV ■都市ガス ■駐輪場</li> <li>洗髪洗面化粧台 ■オートロック</li> <li>モニターホン ■ウォシュレット</li> <li>システムキッチン IHコンロ (2口)</li> <li>エアコン 1台 ■バルコニー</li> <li>エレベーター ■収納 ■下駄箱</li> </ul> <p>■保証会社利用可 全保連株式会社<br/>初回保証委託料 賃料等の 50%<br/>年間保証委託料 10,000円</p> |
|---|---|---|



109号室 28.60㎡ 洋室 7.6帖

賃料 86,000円 共益費 5,000円

敷金 2ヶ月 礼金 1ヶ月

**2020年8月31日退去**  
**9月下旬入居予定**



※ 図面と現況が異なる場合は現況を優先させていただきます。

※ 掲載している画像は 109号室ではありません。仕様設備など参考としてご覧ください。(新築時参考画像)

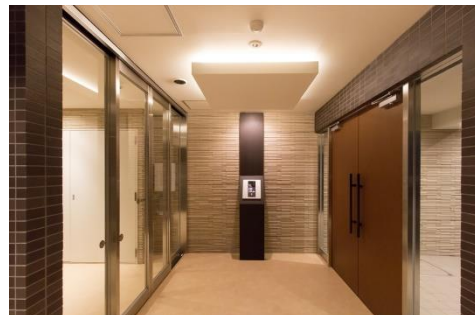


=LIFE INFORMATION=

- セブンイレブン法制通り店まで徒歩約 1分 (約 80m)
- サンクス今井南町店まで徒歩約 1分 (約 80m)
- GRANDTREE MUSASHIKOSUGI まで徒歩約 6分 (約 450m)
- ららテラス武蔵小杉まで約 8分 (640m)
- イトーヨーカドー武蔵小杉店まで徒歩約 7分 (約 500m)
- 中原区役所まで徒歩約 9分 (約 700m)



エントランスホール (オートロック)



居室



キッチン IH (2口)



キッチン横収納



洗面化粧台



ユニットバス



トイレ

**求む!! 建売用地**

神奈川県知事(5)第 22937号

有限会社 **セレクト**

〒211-0005 川崎市中原区新丸子町 744 番地

TEL 044-733-0117

FAX 044-733-4488

select@shinmaruko.com

取引態様 媒介

貸主 0% 元付 0%

借主 100% 客付 100%

http://www.shinmaruko.com