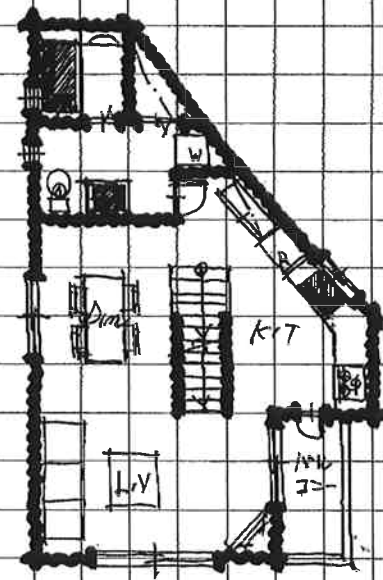
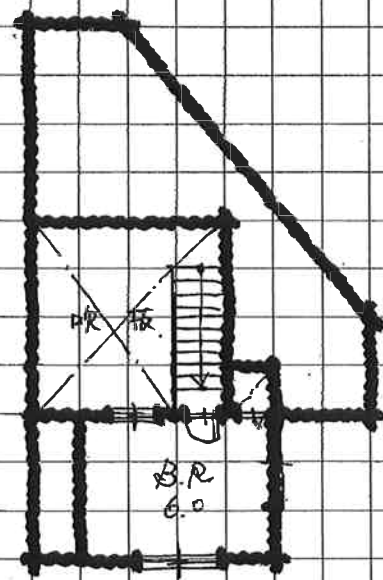


1F 46.37 m²



2F 46.37 m²



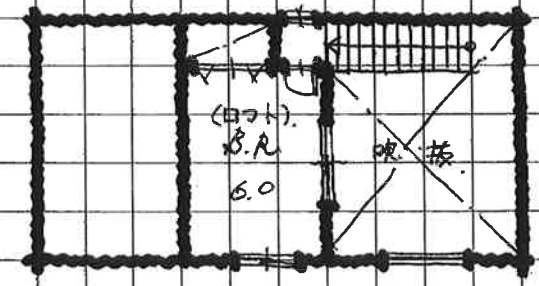
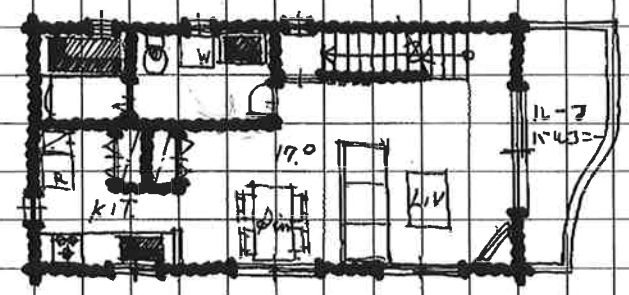
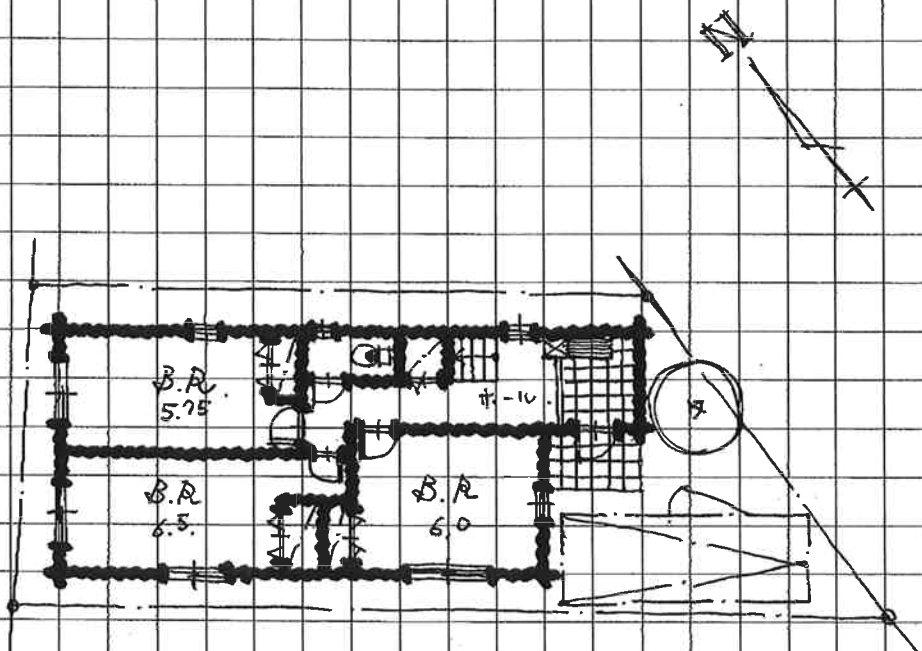
ロフト 13.24 m²

合計 92.74 m² (28.05坪)
(ロフト含まず)

敷地面積 86.41 m²

建築面積 ≒ 47.50 m² (54.97%)

容積対象床面積 92.74 m² (107.32% < 160.00%)



- 敷地面積 ≒ 86.41 m²
- 建築面積 ≒ 46.00 m² (53.23% < 60.00%)
- 容積対象床面積 86.11 m² (99.65% < 160.00%)

ロフト 14.90 m²
 ※ H=1400以下
 合計 86.11 m² (26.96%)
 (ロフト含まず)